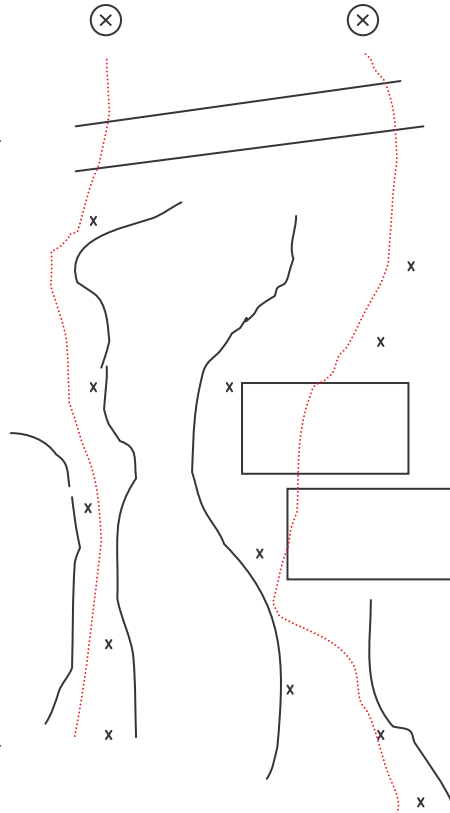




Kletter-, Klettersteigrouten um Kaisers

'Ist sie zu eng bist
Du zu dick'

15 m
IV



15 m
III

'Hellen Mutes auf dem
Rentnersteig'

'Die Kieselmethode'

20 m
II



50 m Schrofenquergang I
Frei oder sichern an Haken und
Köpflschlinge

Eingerichtet an zwei Wochenenden 2007 von:
Alexandra, Ira, Jochen, Kai, Markus, Rolf